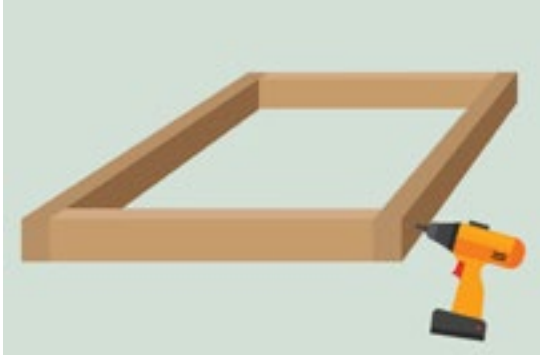
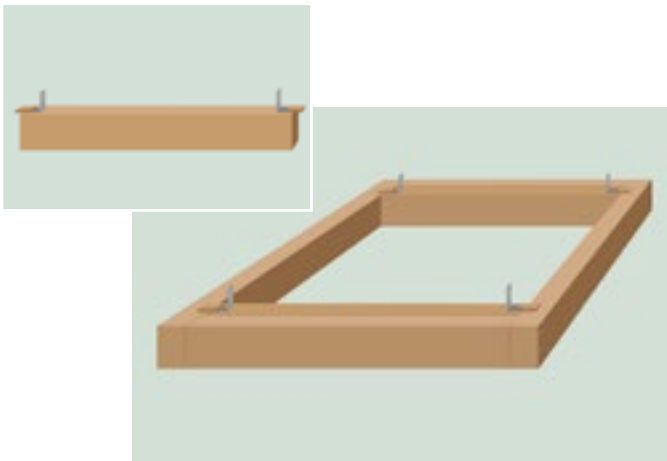


## Holzrahmen für Fundament



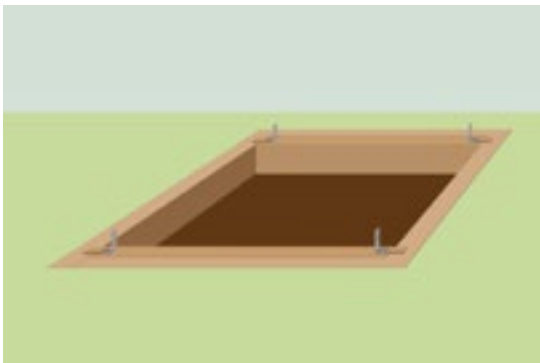
- Gestell als Hilfe, um das Fundament zu gießen
- vier Kanthölzer zu einem Rechteck zusammenlegen und miteinander verschrauben

## Gestell für Befestigungswinkel



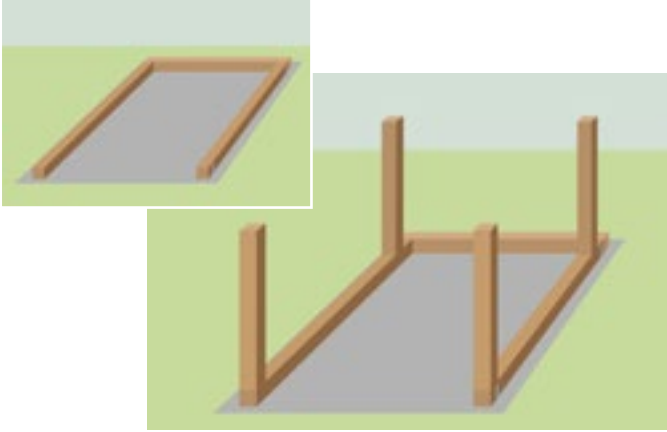
- Gestell, um Winkel ins Fundament einzugießen
- zwei Winkel am Ende eines Kantholzes befestigen
- kurze Holzstücke als Auflagefläche an die Winkel schrauben

## Untergrund vorbereiten und Fundament gießen

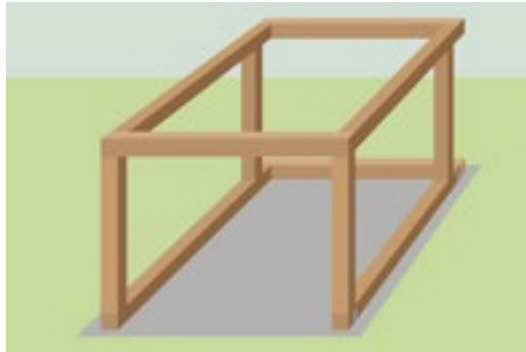


- Bodenrahmen mitsamt dem Gestell für die Befestigungsrahmen an die entsprechende Stelle legen
- Loch ausheben und zwei Leerrohre für Begrenzungskabel auslegen
- Boden der Grube mit Splitt und Steinen bedecken
- Estrichgitter auslegen und Loch bis zur Oberkante mit Beton füllen
- Beton mit Brett glattziehen

## Garagengestell bauen

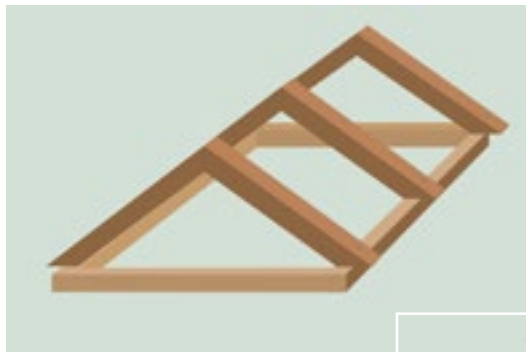


- drei Kanthölzer in U-Form auf das Fundament legen und an den Winkeln ausrichten
- Rahmen mit den Winkeln verbinden
- vier Kanthölzer am Rahmen befestigen



- geschlossenen Rahmen aus vier Kanthölzern in den Maßen des Bodengestells mit dem Gerüst verschrauben

## Giebeldach bauen

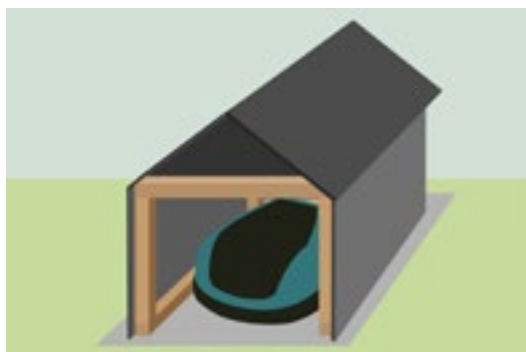


- Giebeldach besteht aus vier Kanthölzern, die etwas kürzer sind als die Kanthölzer des Garagengestells
- je zwei weitere Kanthölzer mit schräg abgesägten Enden miteinander verschrauben
- diese Träger anschließend mit den vier Kanthölzern verbinden

- die Dachkonstruktion lässt sich in das Gestell absenken und bei Bedarf wieder abnehmen



## Platten montieren



- drei Seitenwände mit Schichtstoffplatten bedecken
- zwei weitere Platten auf die Dachträger schrauben
- zwei dreieckige Platten zuschneiden und diese vorn und hinten unter den Giebel zu setzen

